

Webdom Datalogger 1.5

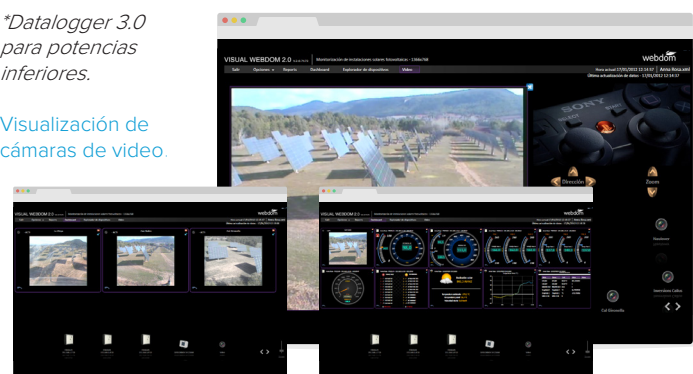


Gestiona las instalaciones de energías renovables.

Webdom Datalogger 1.5 es un sistema de monitorización y control de instalaciones fotovoltaicas superiores a 100kW*. El datalogger incorpora un gran número de puertos de comunicación para inversores, cajas de string, sensores meteorológicos y contadores eléctricos. Compatible con la mayoría de protocolos de comunicación del mercado.

**Datalogger 3.0 para potencias inferiores.*

Visualización de cámaras de video.

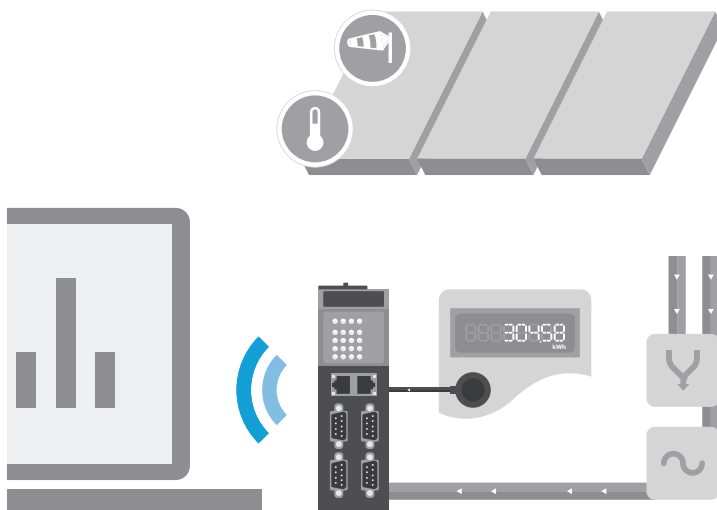


Características técnicas.

- 4 puertos RS232/RS422/RS485 + 1 puerto RS422/RS485, puertos aislados (opcional) | 2 puertos Ethernet 10/100 | 4 puertos USB | 1 puerto VGA.
- 4 entradas digitales, + 2 salidas digitales. (por ejemplo, para el control del estado de subestaciones de transformación).
- 2 tarjetas de memoria SD.
- LED TX/RX para cada puerto de comunicaciones.
- Alimentación de 10-30VDC, consumo 13W.
- Pestaña de toma a tierras en fijación a carril DIN.
- Dimensiones 50 x 154 x 127 mm, peso 0,45Kg, carcasa de aluminio.

Características.

- Implementa múltiples protocolos de comunicación.
- Envío de datos históricos a varios servidores al mismo tiempo.
- Protocolo de envío de datos abierto (Tramas, JSON y FTP), integrable en cualquier plataforma software de gestión.
- Envío automático de archivos XML a un servidor FTP.
- Almacenamiento de datos en tarjeta local disponer e un servidor.
- Protección contra pérdida de datos en caso de corte en la red de Internet.
- Gestión de múltiples clientes en un mismo datalogger.
- Gestión de alarmas a nivel local y a nivel de servidor.
- Corros electrónicos con resumen diario.



VISUAL WEBDOM

Monitorización fotovoltaica de W a MW.

PROTOCOLOS COMPATIBLES



SOFTWARE DE MONITORIZACIÓN VISUAL WEBDOM

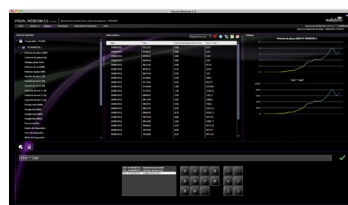
Valores instantáneos

- Analiza** el estado de funcionamiento de tu planta solar fotovoltaica. Visualiza valores en tiempo real e históricos.
- Customiza**, personaliza la información como tú quieras. Inverores, contadores eléctricos, video y meteorología.
- Compara cualquier canal de cualquier dispositivo** (Voltaje, Energía, Corriente,...) de forma gráfica o numéricos.

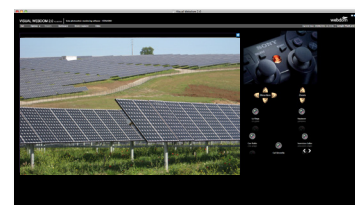
Información

- Resúmen de Producción** utilizando gráficos y tablas. Exporta datos a Microsoft Excel.
- Estación Meteorológica** con sensores de radiación, velocidad de viento y temperatura. Calculo Performance Ratio.
- Camera de vídeo**, el sistema es compatible con cámaras de video ACTI.

Previews



Gestor de resúmenes. Compara valores de diferentes dispositivos.



Video Camera pantallas de ejemplo con los controladores de zoom y movimiento.